

モリ
森林が元気に
地域住民が元気に

つぼがわ地域山林

財源

チップ材として売却 1m³当たり 3,000円
市補助金(森林環境税含む)
1m³当たり 3,000円

「軽トラとチェーンソーで晩酌を」合言葉に里山整備と地域の経済活性化、間伐による地球温暖化対策に少しでも役に立ち、自分にはご褒美の晩酌を

この事業は間伐材利用促進プロジェクト外事業の一環として事業推進しております。
関市林業振興課

地域通貨で
飲む 酒は
最高じゃ

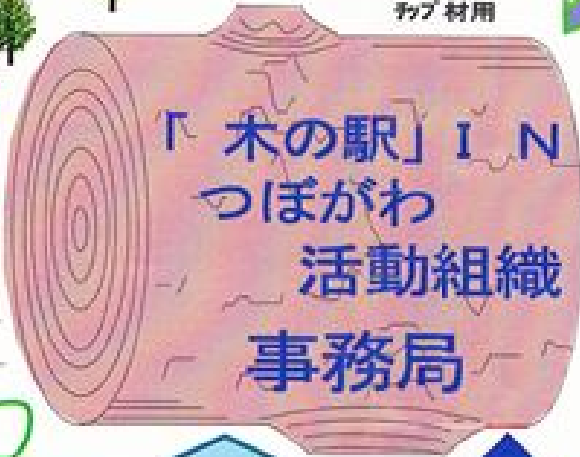


- 地域通貨利用店現金化
- ①Yショップ下之保店
 - ②丸登屋
 - ③まねき鮓
 - ④一松亭
 - ⑤すし兵
 - ⑥まぶち
 - ⑦栄屋
 - ⑧中濃森林組合



間伐材伐採

造材: 末口8cm以上長さ2m
チップ材用



「木の駅」IN
つぼがわ
活動組織
事務局

搬出

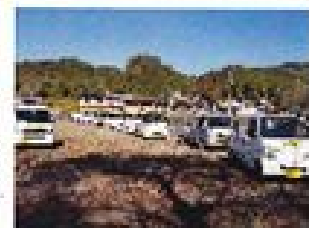
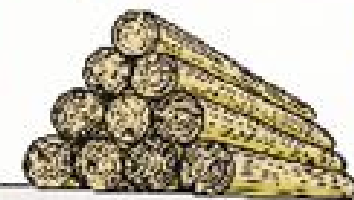
検尺: 出荷伝票作成



運搬



旧中濃高校テニスコート敷地



地域通貨 つぼ券交付

1m³当たり 5,000円 ◆1000つぼ券×5枚◆

消費

